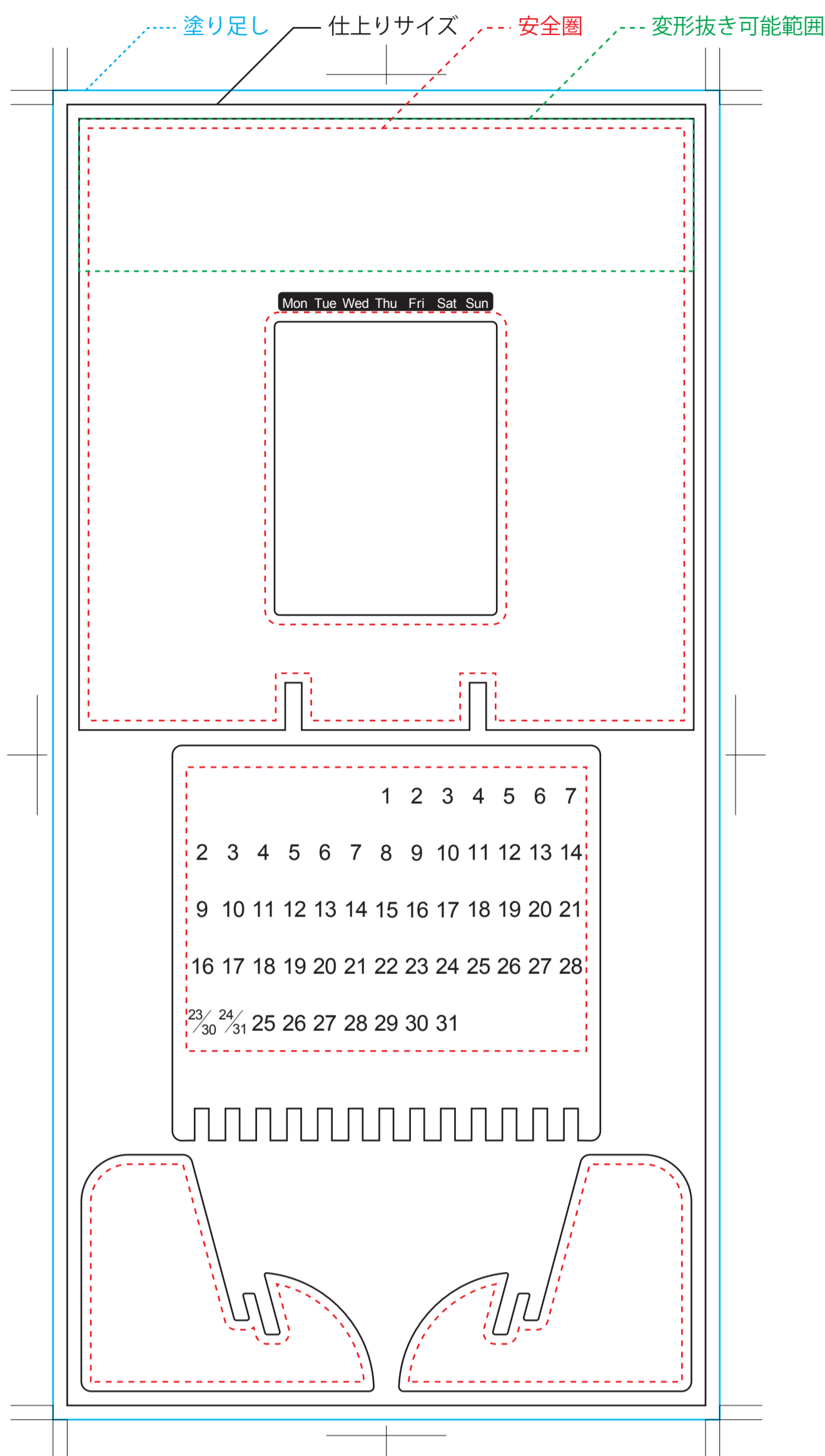
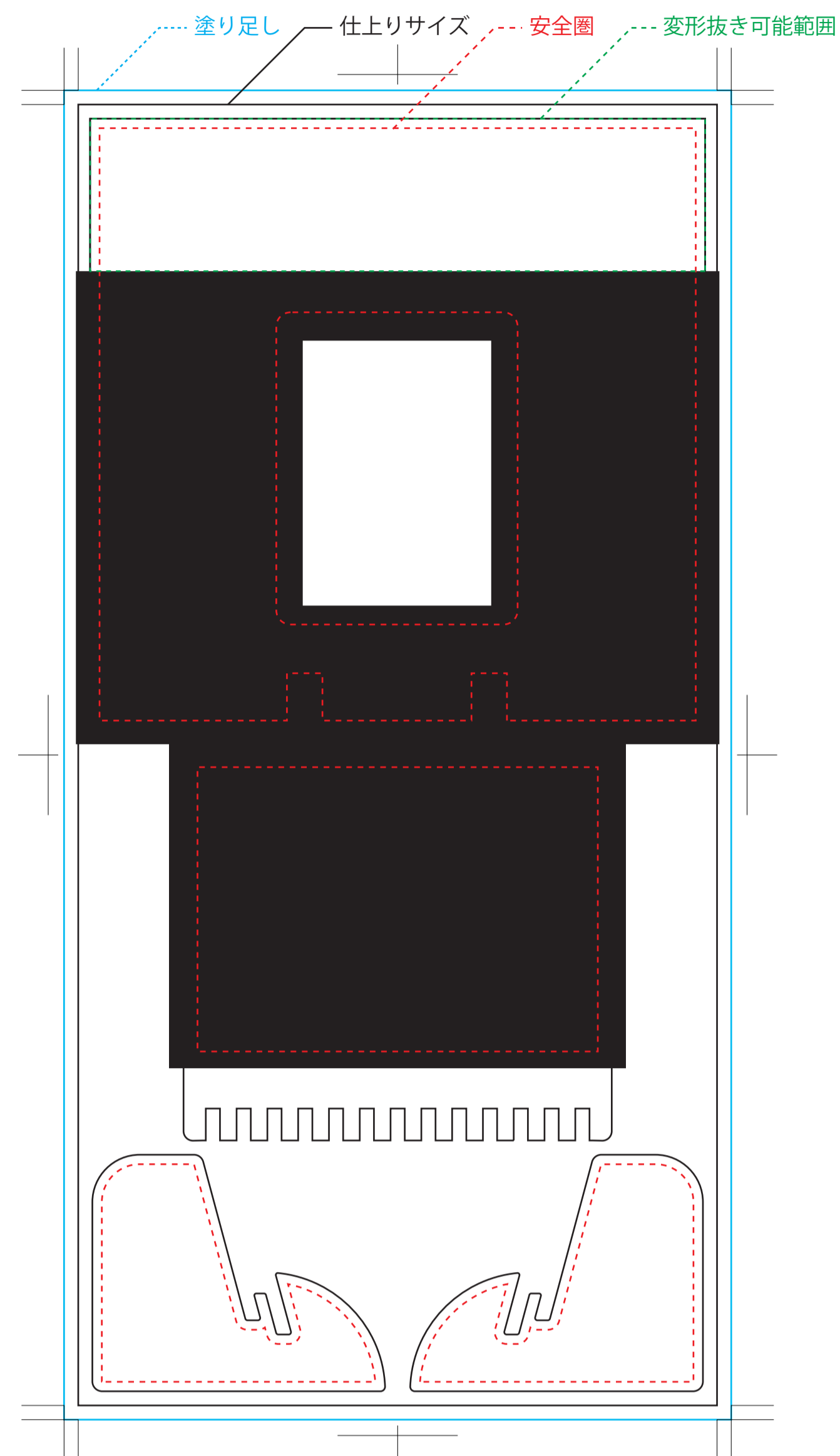


【版下】 C M Y K



※日付・曜日の文字データは仮で入れております。
フォント等ご自由に変更して作成してください。
※カレンダーの枠のパーツの上部(緑破線部)のみ
変形抜きが可能です。その他のカットラインは
変更しないでください。

【白版】 W

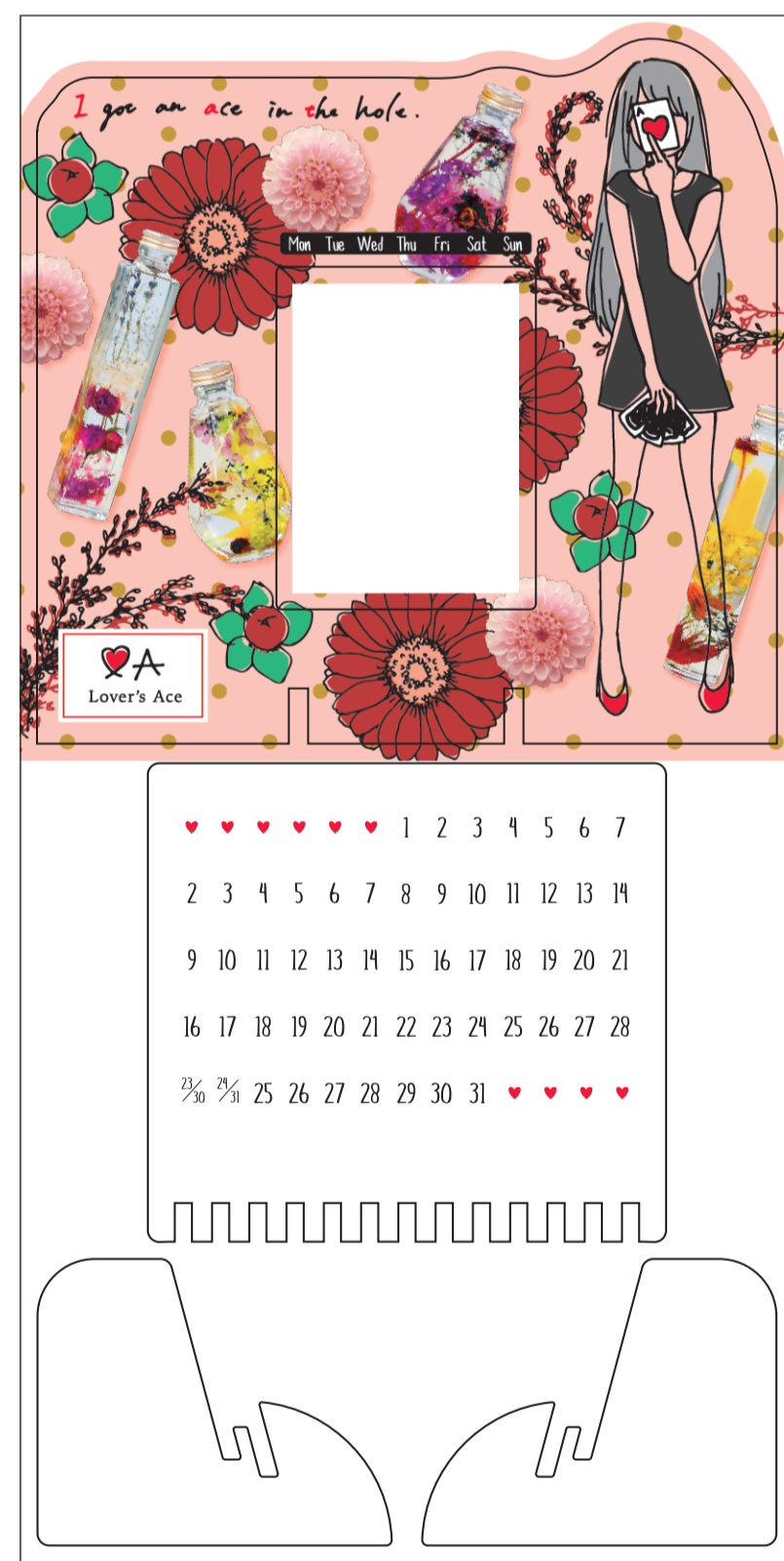


※白版が必ず必要な箇所には
あらかじめデータが入っています。

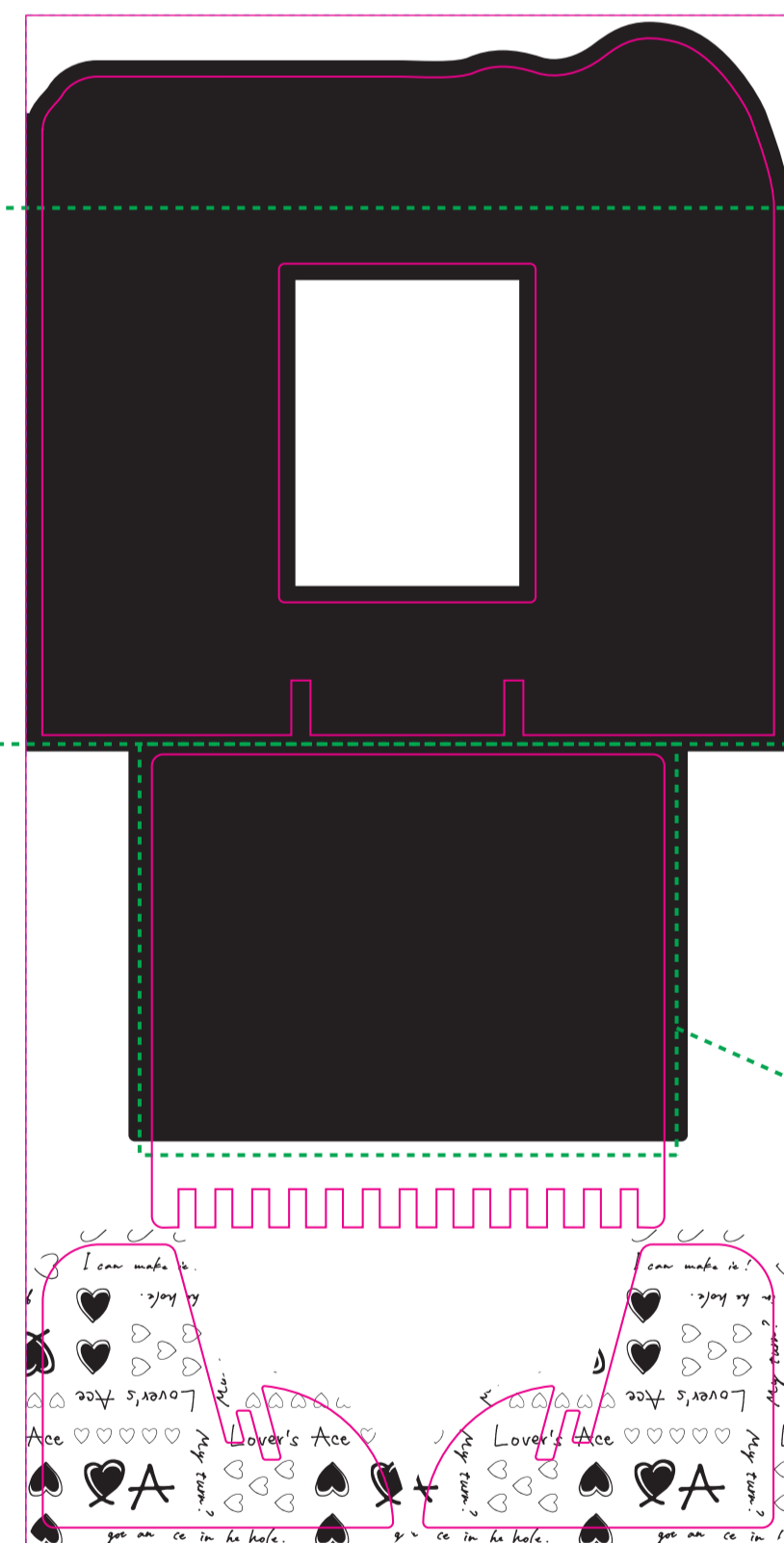
版下作例

※この作例は容量軽減のため低解像度化しています
※下記デザインの無断複製、使用を禁止します

【版下】 C M Y K



【白版】 W 指示の無い場合は全面ベタで作成いたします



【仕上りイメージ】



【データ入稿の注意点】

※実寸サイズで作成してください。

※ご入稿データのファイル名を、半角英数字で保存してください。

特にリンク画像をご使用の場合は、文字化けによるリンク切れを防ぐためファイル名にご注意ください。

- ①Illustrator cs4以下のパス(ベクター)データ、CMYKカラーにて作成してください。
- ②データは一番外側の線(塗り足し)まで作成してください。
- ③ロゴやコピーライトなど絶対に切れてはいけないものは安全圏内におさめてください。
- ④フォント(文字)をアウトライン(図形化)してください。
ブラシやパターンも拡張(図形化)してください。(重くなりすぎる場合などはご相談ください。)
- ⑤Illustrator機能の透明、ぼかし、乗算、ドロップシャドウ等を使用する際は
当該する箇所を画像化してください。

- ⑥画像データを使用している場合は、psd形式でリンクさせてください。
推奨解像度は実寸サイズで300~400dpiです。
(印刷データとリンクファイルは、Zipなどで1つのフォルダに圧縮してください。)
※画像埋め込みにされた場合、色調整が出来ませんので予めご了承ください。
- ⑦細かすぎるデザインは、デザインの再現性が低くなりますので予めご了承ください。
- ⑧ご入稿の際、仕上がりの線が入ったjpgもしくはpdfのデザイン確認用データを
圧縮フォルダとは別に、メール等に添付してください。

※オーバープリントの設定を行うと意図しない印刷結果になる場合があるので、使用しないでください。(オーバープリント設定は、データチェックの対象外となります。)